

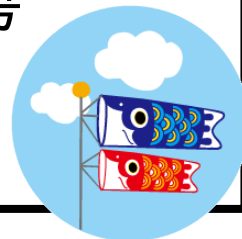
ここ倶楽部 便り... 第177号

〒430-0814 浜松市南区恩地町 263 番地 TEL:053-427-3244 FAX:053-427-3248

ホームページ <http://genekikko.com/>

Eメールアドレス life.care@asahi-net.email.ne.jp

平成28年5月5日発行



幸せな気まま暮らし

熊本県の地震の報道を見る度に、「避難所生活をしている人の訴えは、特別養護老人ホームに入所してきたばかりの人と同じだ」という小山剛氏(社会福祉法人長岡福祉協会・高齢者総合ケアセンターこぶし園・前総合施設長)の言葉を思い出す。①眠れない、②食べられない、③早く家に帰りたい…。突然、環境が変わり、他人に気を遣いながら寝泊まりし、言いたいことも言えず、我慢に我慢を重ねる。ストレスの日々を送り、体調を崩す。施設の“ルール”に従い、集団生活を一生続ける。施設入所とは、そういうものだ。「子どもたちに迷惑をかけたくない。自分は、施設に入るからいい。」とと思っている人は、避難所でもすぐに馴染めるのだろうか?「こんなはずではなかった…。」と決して思わず、仕方のないことと受け容れられるのだろうか。

小山さんのブログには、「“施設待機者”の本来の意味は“在宅生活困窮者”で、困っている理由を解消するためには、施設を増やすことではなく、在宅生活の継続に支援が必要だということ」だと書かれている。施設に入りたいわけではない、在宅サービスがなくて困っているということだと。確かに、全てお任せパッケージの施設介護は、安くて楽かもしれない。でも、その裏には、本人の我慢やあきらめが必要になる。自由気ままに暮らしている私は、“避難所生活”は長く続けられない。先日、ここ倶楽部五十音をお年寄りに作ってもらった。「か・語り賑やかここ倶楽部」、「な・何でも言えるここ倶楽部」、「や・やっぱりいいなここ倶楽部」。お世辞半分としても、嬉しかったし、気まま・わがままに暮らせる幸せを、一生感じてもらえるよう、在宅サービスの充実に全力を注がなければと改めて思った。



スタッフの思い

鈴木 幸江 (すずき さちえ)

ここ倶楽部では、朝から大きな口を開けて、大きな声で歌っています。季節の歌、民謡、ちょっと昔の流行歌など、一人ひとりの歌詞カードファイルもあります。最初はボソボソ歌っている方も、他の方たちの大きな声につられて、次第に大きな声で歌うようになります。手拍子を打ちながら揃って歌うと、思わず連帯感を感じます。口の運動にもなり、食べることへもつながっています。何より楽しいです。私も、「今日はみなさんと何を歌おうかな」と、とっても楽しみです。

おもてナースの気持ち◆看護師の福園です◆

先日、ある利用者さんから「家の鍵を失くしてしまい、留守にできない。今日は休みます」と連絡があった。また、ご自宅に何うと「今、眼鏡の大捜索をしていたところ」という方もいた。皆さんも経験があるのでは？「忘れっぽくなった」「認知症になった」と嘆く方もいるが、ある調査によると、人は20歳から80歳までの間に、平均20万個近いアイテムを見失うという統計があるそうだ。鍵、眼鏡、財布、書類、ヘアブラシ、携帯電話などがその上位。誰もが経験している毎日の失くし物。それは、決して年のせいではない。定位置にお片付け、お片付け…(笑)ちなみに、私はイオンの駐車場で車を失くして、大捜索した経験がある。もちろん盗難ではなく、ただの見失い(笑)…これは認知症じゃないですよ！



私たちは、「最期まで、在宅で生活したい！」という人を、全力で応援します。ご本人やご家族の強い意思を基に、地域で暮らせる仕組みづくりに取り組んでいます。

5月5日 だから
柏もちを つくりましょ。

ほろほろ さん さん さん
おはなさん さん さん

ニッぽろ さん さん
だん さん

ほろほろ さん さん
おきかたん さん

介護士は見た！



5月のイベント

3日(火)片岡様お誕生日
フットケア

5日(木)かしわ餅づくり




8日(日)NPOライフケア浜松通常総会

11日(水)青空市

12日(木)袋井市お元気サポーター
視察研修

17日(火)フットケア
ピーナッツ

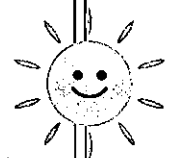
★現役っこ食堂
毎月・木曜日 11:30～ オープン！

■ お知らせ ■

☆ホームページ☆
<http://genekikko.com/>
毎日更新中！

★編集者のキャサリンです♪
紫外線が降り注いでいるようです。私の腕は、真っ黒けでも、お日様に当たると、骨が丈夫になるというし…。多少のシミには目をつむります。



ここ倶楽部

〒430-0814 浜松市南区恩地町 263 番地
TEL:053-427-3244
FAX:053-427-3248
(株)LCウェルネス
〒430-0814 浜松市南区恩地町 263 番地
TEL:053-426-0691
FAX:053-426-0613
Email: life.care@asahi-net.email.ne.jp